

# つじなが便利



第190号

発行日 H24. 7. 1  
発行 辻中眼科  
編集担当者 古川 花奈  
TEL 0584-66-2600

○診療時間 月・水・金 → 午前 (9時~12時) & 午後 (3時30分~6時30分)

火・木・土 → 午前 (9時~12時)

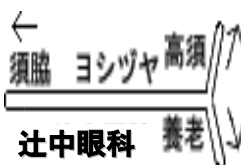
○休診日 日曜・祝祭日・火、木、土曜日午後

○ホームページアドレス <http://www.tsujinaka.jp>

つじなが便利

検索

← クリック!



辻中眼科

○Eメールアドレス [tsuji\\_con@mti.biglobe.ne.jp](mailto:tsuji_con@mti.biglobe.ne.jp)

## 日本卓球リーグ

院長 辻中まさたけ

去る6月17日に岐阜市の県医師会館に行く用事があったので、横の体育館で行われていた日本卓球リーグ女子の試合をついでに観戦してきた。一部リーグの16銀行のホームマッチで対戦相手はJOCエリートアカデミーというところであった。結果は16銀行の勝利に終わったのであるが、とても感銘を受けた。少しは卓球をかじっているので彼女達のうまさがよく分かった。ピンポン玉の中にリモコンでも入っているかのように、対戦相手のいろいろな回転を変幻自在な返球を的確に、そして正確に行う。思わずため息が出てしまった。まったくもって同じ人間と云う種族に思えなかった。

試合の横では試合前の選手がウォーミングアップで、我々では考えられないスピーディーで、かつシステムティックな練習を一生懸命していた。試合がない毎日はこのようなハードな練習を地道にしていることを想像させた。

才能もちろん必要であるが常日頃の努力はもっと大事であることを教わった。  
そうじゃないとあのパフォーマンスは見せられないし、夢の中でさえ卓球のことばかり考えているのではないだろうか？



試合後、何事も信用しない私は試合をしていた卓球台や練習球を確認してきた。  
間違いなく普段私が使用しているものと同じものであった。あっぱれ！

平成 24 年 6 月 24 日

# いつもありがとうございます



↑Y・Yさんより



↑吉里小の皆さんより

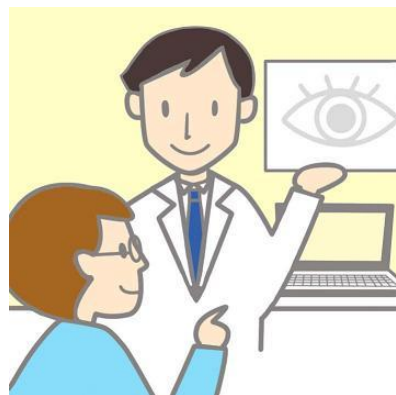
# -休診のお知らせ-

7月17日は休診とさせていただきます。  
ご迷惑をお掛けしますが、よろしくお願い致します。

## -コンタクトレンズのお話-

コンタクトレンズ(以下 CL)とは近視、遠視、乱視などを補正するための医療機器のことです。眼鏡との違いは、CLは角膜の上に直接乗せ接触させる点です。角膜とCLの間の距離がゼロに近いという特性により、ゆがみや大きさの変化が少ない・裸眼と変わらない視界を得られる・度数が強くても厚さはほとんど変わらない・眼鏡のようにずり落ちたりレンズが曇ったりするという煩わしさがほとんどない等の利点があります。

しかし、眼鏡よりも優れた点が多い反面、眼への負担が大きく、手軽さに欠け、制限も多いものです。洗浄や消毒を適切に行う、装用時間・使用期限を守る、装用したまま眠らない、定期的に医師の検診を受けるなど、眼科医の指示を守って正しく使用することが重要です。



CLに興味のある方は、スタッフまでお気軽におたずねください♪

## 院外処方箋のお話

当院では、かかりつけの薬局で薬をいただける院外処方箋の発行をおこなっております。ご希望の方は、受付までお申し付けください。



# 研修に行ってきました

6月7日に名古屋で行われた、チバビジョン主催の「コミュニケーションスキルアップ研修 2012」に参加して参りました。この研修では、接客と接遇の違いとクレーム対応について学んできました。

学んだことを復習を兼ねて述べさせていただきます。、接客と接遇の違いは、接客はお客様からクレームがあった場合、このように言えばいいというマニュアル通りに対応することで、接遇はお客様に合った対応をすることを言います。

接遇には5つのポイントがあり、表情・みだしなみ・態度・挨拶・言葉遣いの5つがあります。5つのポイントどれか1つでも欠けてしまっていたら、お客様に対して失礼な対応をすることになります。言葉遣い一つとっても、患者様に対して敬語を使うのは当然のことです。友達ではないので仕事とプライベートをしっかりと区別しなければいけません。ときどきですが、言葉遣いがふさわしくない時があるので、日々の仕事から気をつけ患者様に対応していきたいものです。

この研修を通して、患者様に対する接し方を見つめ直しました。些細なことでも患者様にとっては不快に感じる事もあるという事等すごく勉強になりました。この研修で学んだことを役立てられるように実践していきたい今日この頃です。



文責 スタッフ 安田

## みなさまからの作品等を募集

つじなか便りでは、皆様からの作品を募集しております。俳句・短歌・写真・絵画・花など、お気軽に受付まで、お待ちしております